

C/ MELSIÓN ROSSELLÓ



**VIVIENDAS
DISPONIBLES:
101 y 202**

VIAL 6

PLANTA BAJA

C/ JOSEP MARIA OLMOS

PROYECTO DE EJECUCIÓN

AGRUPACIÓN DE 10 VIVIENDAS PAREADAS
Y PISCINA (SEIS EDIFICACIONES CON
DOS PAREADOS POR EDIFICACIÓN)

EDIFICACIÓN: TALLES MESTRE MELSIÓN ROSSELLÓ
- PAV. 6 - PROYECTOR JOSEP MARIA OLMOS
MADRALÉN II
SON PARRONELL - BARRIO II - MALLORCA

FECHA: NOVIEMBRE 2011

ESCALA: 1:500

PLANTA

01

PLANTA BAJA GENERAL

C/ MELSIÓN ROSSELLÓ



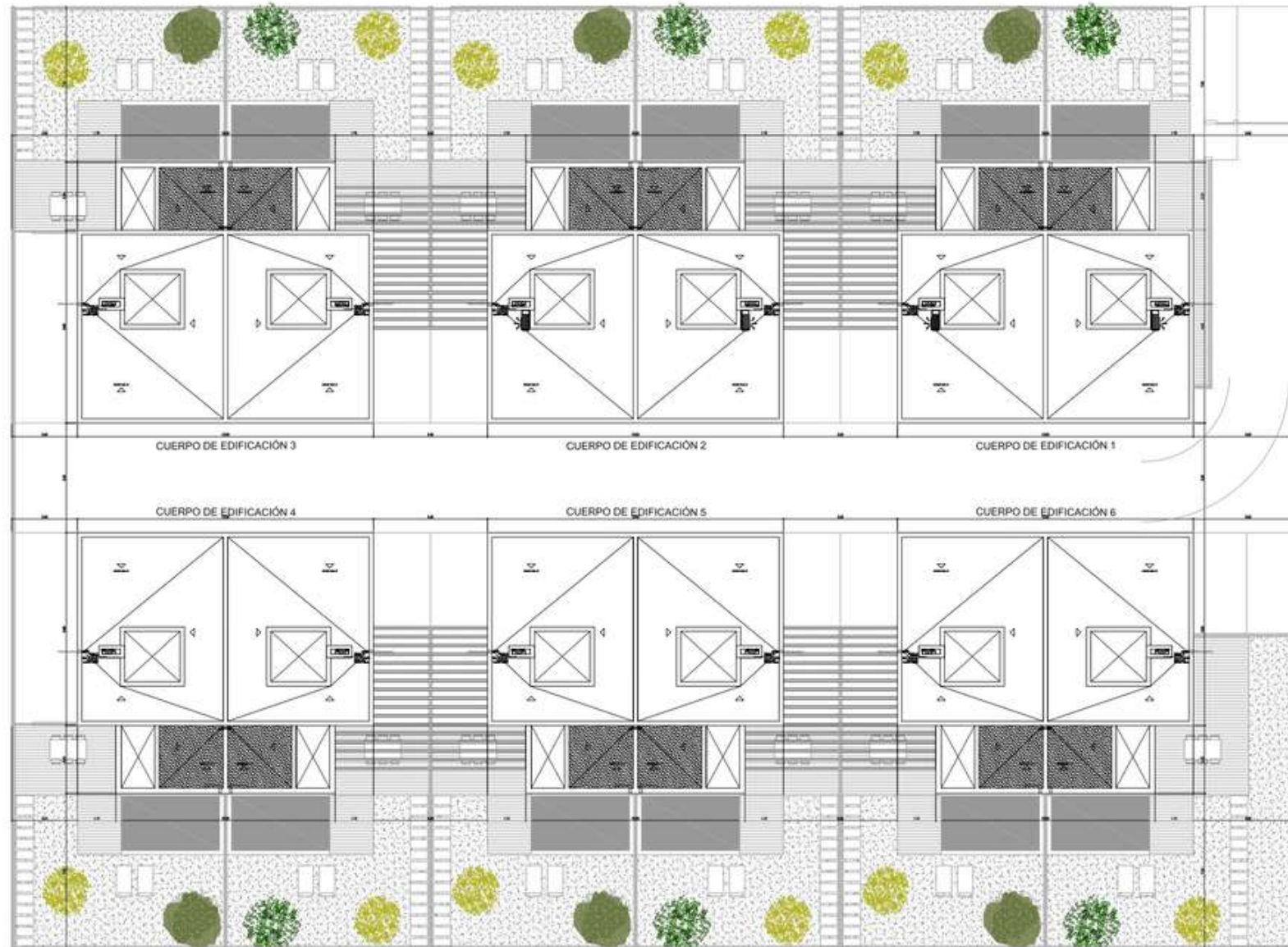
VIAL 6

PLANTA PISO

C/ JOSEP MARIA OLMOS

PROYECTO DE EJECUCIÓN
AGrupación de 12 viviendas pareadas y piscina (seis edificaciones con dos pareados por edificación).
CALLE MESTRE MELSIÓN ROSSELLÓ VIAL 6 - PROYECTOR JOSEP MARIA OLMOS SERVICIOMÉS - ANIRATE - BELLERICK
NOVEMBRE 2021
1:100

C/ MELSIÓN ROSSELLÓ



VIAL 6

PLANTA CUBIERTAS

C/ JOSEP MARIA OLMO

PROYECTO DE EJECUCIÓN
PROYECTO
ADSCRIPCIÓN DE 12 VIVIENDAS PAREADAS Y PISONA (SEIS EDIFICACIONES CON DOS PAREADOS POR EDIFICACIÓN)
UBICACIÓN: CALLE MESTRE MELSIÓN ROSSELLÓ, VIAL 6 - PROFESOR JOSEP MARIA OLMO, BARRIO DE SAN RAMÓN - BARCELONA - BARCELONA
FECHA: ABRIL 2011
ESCALA: 1:500
PROYECTO



ALZADO FRONTAL CALLE JOSEP MARIA OLMOS



ALZADO FRONTAL CALLE MELSIÓN ROSELLÓ

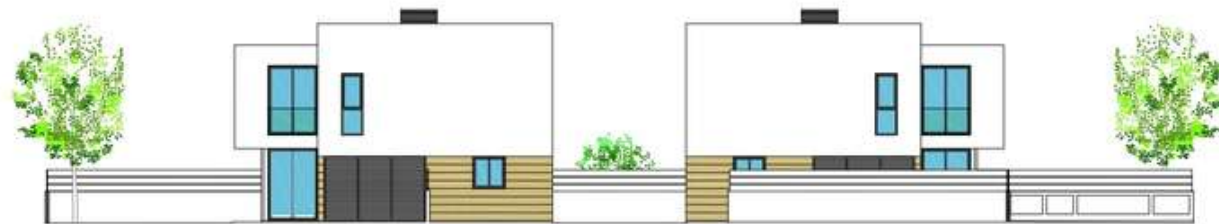


ALZADO CALLE INTERIOR

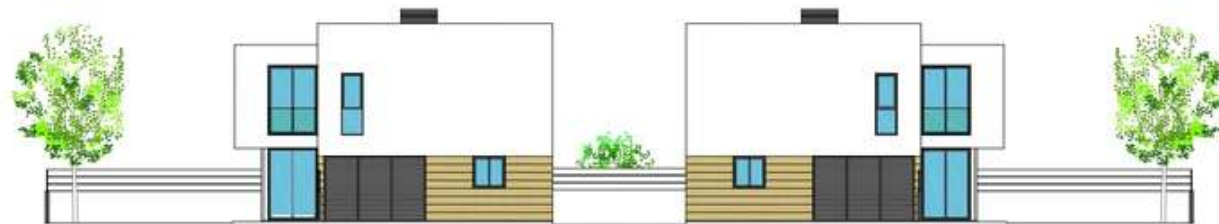
PROYECTO DE EJECUCIÓN
AGrupación de 12 viviendas pareadas y piscina (seis edificaciones con dos pareados por edificación)
CALLE MESTRE MELSIÓN ROSELLÓ VIA 6 - PROYECTOR JOSEP MARIA OLMOS SCHWABEHL - MARRÓN - BELLZONCA
NOVIEMBRE 2011
1:500



ALZADO CALLE INTERIOR



ALZADO LATERAL IZQUIERDO



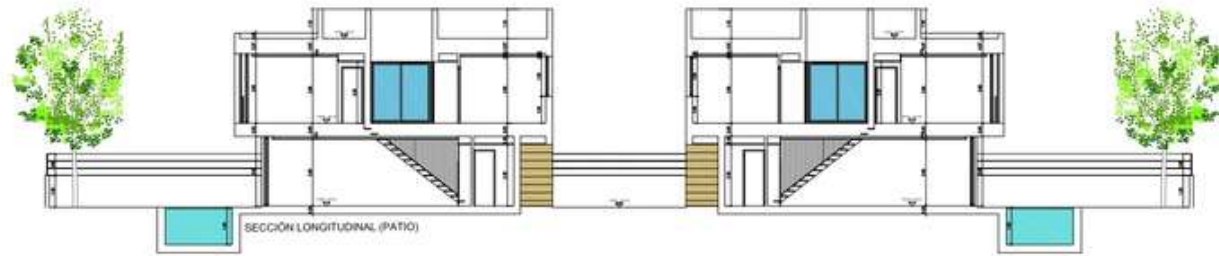
ALZADO LATERAL DERECHO

PROYECTO DE EJECUCIÓN

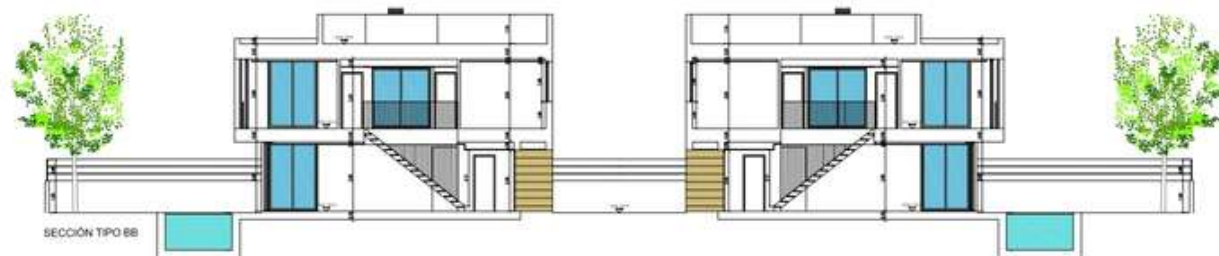
AGROPICACIÓN DE 12 VIVIENDAS PAREADAS Y PISCINA (SEIS EDIFICACIONES CON DOS PAREADOS POR EDIFICACIÓN).

CALLE MESTRE MELCÓN MODELO
VAL 4 - PROYECTO ZEPÍ (PARTE CLÁSICA)
VIVIENDA 11
SON PARRONELL - ANFITRIE - MALLORCA

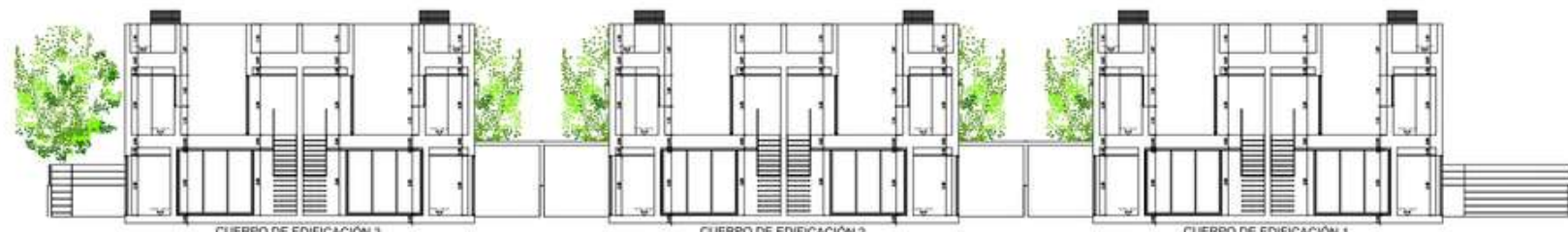
NOVIEMBRE 2021



SECCIÓN LONGITUDINAL (PATIO)



SECCIÓN TIPO BB



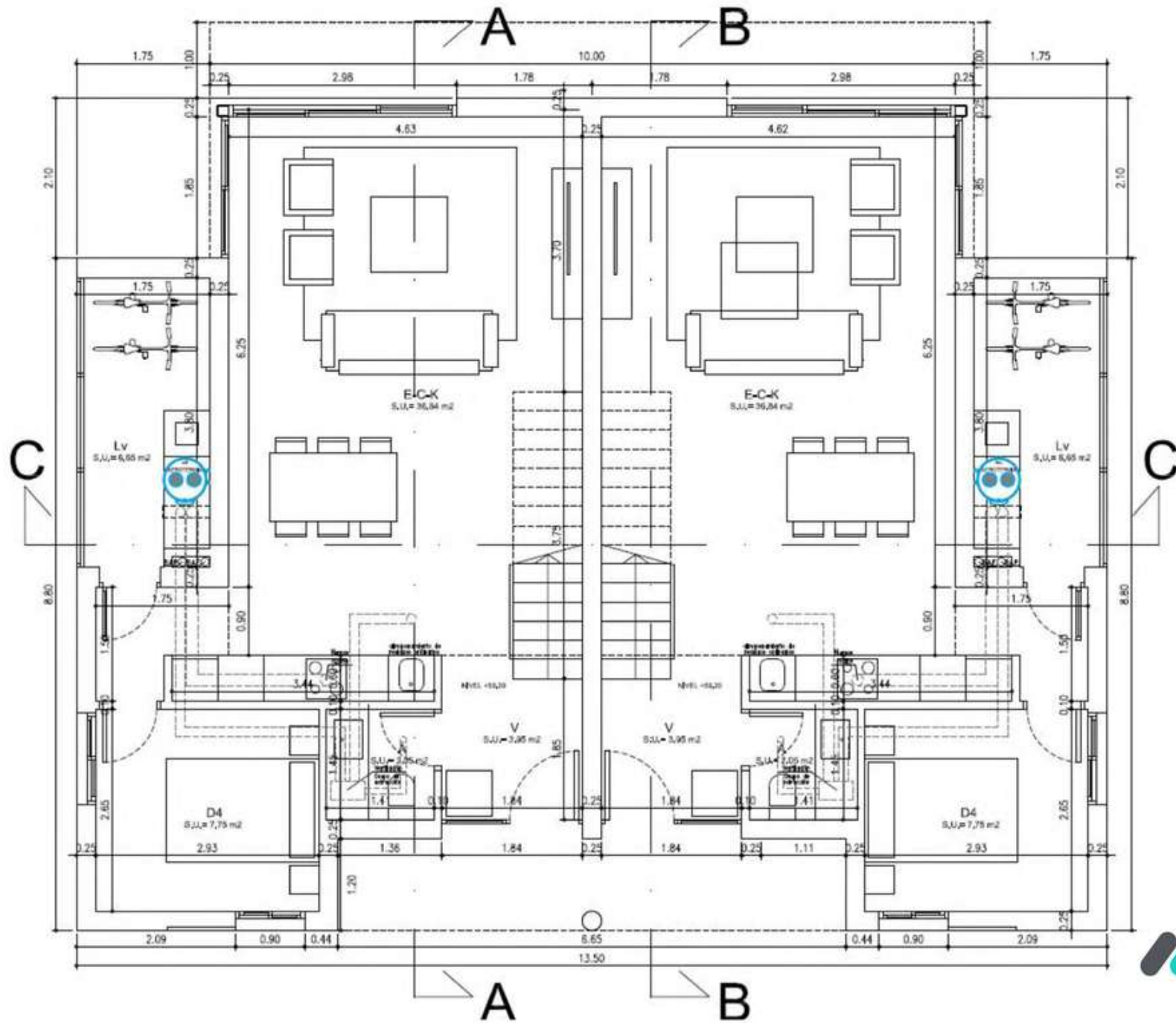
SECCIÓN TRANSVERSAL



SECCIÓN TRANSVERSAL

TÍTULO	PROYECTO DE EJECUCIÓN
PROYECTO	AGRUPACIÓN DE 12 VIVIENDAS PAREADAS Y PISCINA (SEIS EDIFICACIONES CON DOS PAREADOS POR EDIFICACIÓN)
UBICACIÓN	CALLE MESTRE MELGON ADELLO Nº 6 PROFESOR JOSÉ MANUEL CLAVES BARRIO DE SAN VICENTE DE MALLOCA
FECHA	NOVIEMBRE 2011
ESCALA	1:100
FUENTE	

PLANTA BAJA EN DISTRIBUCION DE VIVIENDA DE 4 DORMITORIOS



VIVIENDA 101

SUPERFICIE SOLAR = 149.50 m²
 SUPERFICIE JARDÍN = 66.00 m²

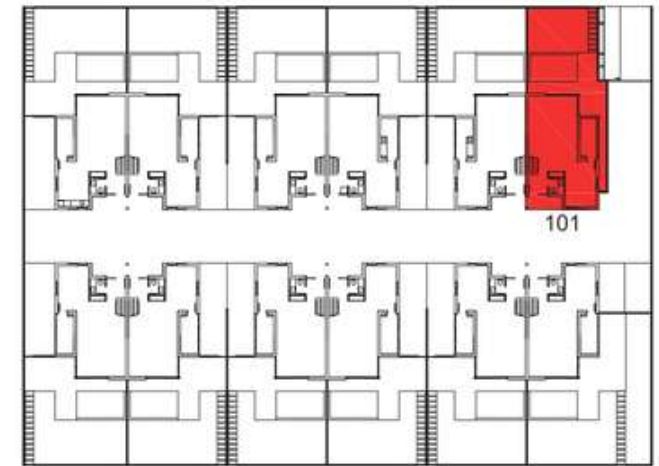
SUPERFICIE PISCINA = 11.19 m²
 SUPERFICIE PARKING = 11.15 m²



PLANTA BAJA



PLANTA PISO



LOCALIZACIÓN VIVIENDA 101

CUADRO DE SUPERFICIES ÚTILES, CONSTRUIDAS Y DE ILUMINACIÓN			
	S. U. m ²	S. I. m ²	S. CONST. m ²
PLANTA BAJA			
1.- Vestibulo	3,79	1,70	
2.- Aseo	2,19		
3.- Estar-com-cocina	44,96	14,54	
CERRADA	50,94		61,55
4.- Porche acceso 50%	1,99		
7.- Porche lavad. 50%	3,32		
PORCHES 50%	5,31		5,31
TOTAL PLANTA BAJA	55,80		66,86
PLANTA PISO			
6.- Distribuidor	7,48	11,10	
9.- Dormitorio 1	13,34	8,25	
10.- Baño 1	4,78	1,84	
11.- Dormitorio 2	13,09	1,53	
12.- Dormitorio 3	13,09	1,53	
13.- Baño 2	3,16	0,72	
CERRADA	48,94		59,63
TOTAL PLANTA PISO	48,94		59,63
TOTAL VIVIENDA	104,74		126,49

VIVIENDA 202

SUPERFICIE SOLAR = 177.65 m²
 SUPERFICIE JARDÍN = 85.00 m²

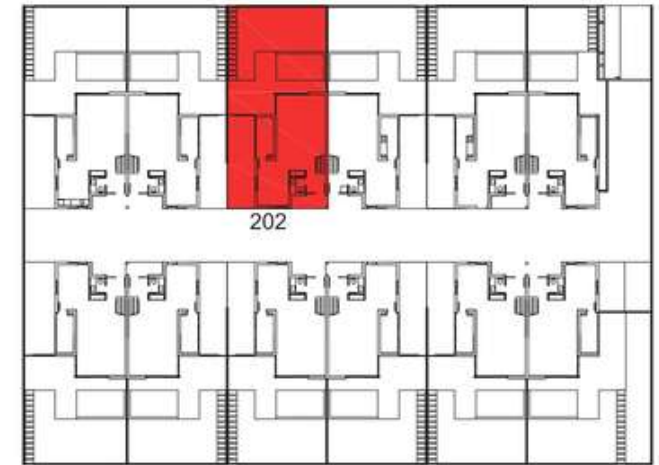
SUPERFICIE PISCINA = 11.19 m²
 SUPERFICIE PARKING = 22.88 m²



PLANTA BAJA



PLANTA PISO



LOCALIZACIÓN VIVIENDA

CUADRO DE SUPERFICIES ÚTILES, CONSTRUIDAS Y DE ILUMINACIÓN			
	S. U. m ²	S. I. m ²	S. CONST. m ²
PLANTA BAJA			
1.- Vestibulo	3,79	1,70	
2.- Aseo	2,19		
3.- Estar-com-cocina	44,96	14,54	
CERRADA	50,94		61,55
4.- Porche acceso 50%	1,99		
7.- Porche lavad. 50%	3,32		
PORCHES 50%	5,31		5,31
TOTAL PLANTA BAJA	55,80		66,86
PLANTA PISO			
6.- Distribuidor	7,48	11,10	
9.- Dormitorio 1	13,34	8,25	
10.- Baño 1	4,78	1,84	
11.- Dormitorio 2	13,09	1,53	
12.- Dormitorio 3	13,09	1,53	
13.- Baño 2	3,16	0,72	
CERRADA	48,94		59,63
TOTAL PLANTA PISO	48,94		59,63
TOTAL VIVIENDA	104,74		126,49